

Elle, voyant approcher à4

Claude Gervaise

Livre VI de 25 chansons nouvelles à 4 parties - Paris - N.du Chemin - 1550

Canto

El - le, voy - ant ap - pro - cher mon de -

Alto

8 El - le, voy - ant ap - pro - cher mon de - part,

Tenor

8 El - le, voy - ant, ap - pro - cher mon de -

Basso

El - le, voy - ant ap - pro - cher mon de -

5

part, ap - pro - cher mon de - part, m'a dict: a - mi,

8 ap - pro - cher mon de - part, m'a dict: a - mi,

8 part, ap - pro - cher mon de - part, m'a dict: a - mi,

part, ap - pro - cher mon de - part, m'a dict: a - mi, m'a

9

pour m'os - ter de lan - gueur,

8 m'a dict: a - mi, pour m'os - ter de lan - gueur, au

8 pour m'os - ter de lan - gueur, au

dict: a - mi, pour m'os - ter de lan - gueur, au

13

au de - par - tir, las, lais - se moy ton - coeur,
 de-par-tir, au de-par-tir, las, lais - se moy ton coeur,
 de-par-tir, au de-par-tir, las lais - se moy ton coeur,
 de-par-tir, au de-par-tir, las, lais - se moy ton coeur, au

18

au lieu du mien, où nul que
 au lieu du mien, au lieu du mien, où nul
 au lieu du mien, au lieu du mien, où
 lieu du mien, au lieu du mien, où nul

22

toy n'a part, au lieu part.
 que toy n'a part, au lieu du part.
 nul que toy n'a part, au lieu part.
 que toy n'a part, au lieu part.

Livre VI de 25 chansons nouvelles à 4 parties - Paris - N. du Chemin - 1550

El - le, voy - ant ap - pro - cher mon de -

5
part, ap - pro - cher mon de - part, m'a dict: a - mi,

9
pour m'os - ter de lan -

12
gueur, au de - par - tir, las, lais - se

16
moy ton - coeur, au lieu du mien, où

20
nul que toy

23
n'a part, au lieu part.

Elle, voyant approcher à4

Livre VI de 25 chansons nouvelles à 4 parties - Paris - N.du Chemin - 1550

8 El - le, voy - ant ap - pro - cher mon _____ de - part,

5
8 ap - pro - cher mon de - part, m'a dict:

8
8 a - mi, _____ m'a dict: a - mi, pour

11
8 m'os - ter de _____ lan - gueur, au de - par - tir, au

14
8 de - par - tir, las, lais - se moy _____ ton coeur,

18
8 au lieu du mien, au lieu du mien, où nul _____

22
8 _____ que toy _____ n'a part, 1 2 au lieu du part.

Tenor

Elle, voyant approcher à4

Claude Gervaise

Livre VI de 25 chansons nouvelles à 4 parties - Paris - N.du Chemin - 1550

8 El - le, voy - ant, ap - pro - cher mon de -

5
8 part, ap - pro - cher mon de - part, m'a dict: a - mi, _____

9
8 _____ pour m'os - ter de _____ lan -

12
8 - gueur, au de - par - tir, au de - par - tir, las

16
8 lais - se moy _____ ton coeur, au lieu du mien, au

20
8 lieu du mien, _____ où nul que toy _____

23
8 _____ n'a part, au lieu part,

1 2

Livre VI de 25 chansons nouvelles à 4 parties - Paris - N. du Chemin - 1550



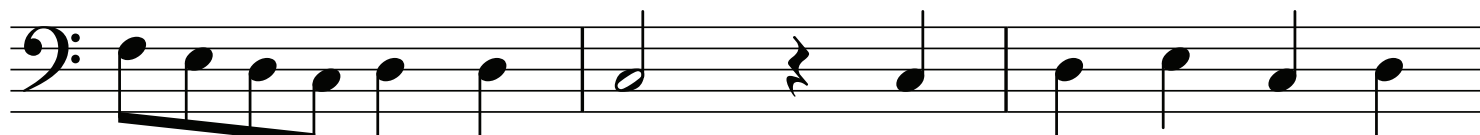
El - le, voy - ant ap - pro - cher mon de -

5



part, ap - pro - cher mon de - part, m'a dict: a - mi, m'a

9



dict: _____ a - mi, pour m'os - ter de lan -

12



- gueur, au de - par - tir, au de - par - tir, las, lais -

16



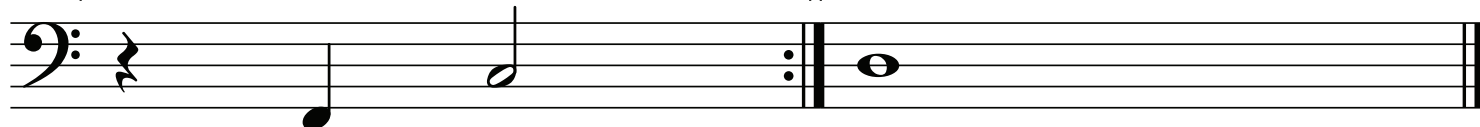
- se moy ton coeur, au lieu _____ du mien,

20



au lieu du mien, où nul _____ que toy n'a part,

24



au lieu part.